

MOVIMENTO
REPENSE
O PLÁSTICO



10 QUESTÕES

SOBRE RECICLAGEM
(PRINCIPALMENTE DE PLÁSTICO)
QUE TODOS DEVEMOS SABER

APOIADOR OFICIAL

BRASALPLA

índice

03

COMO SEPARAR
OS RESÍDUOS?

04

COMO REALIZAR A LIMPEZA DE
MATERIAIS RECICLÁVEIS?

05

O QUE SÃO PONTOS DE
COLETA SELETIVA?

06

QUAIS RESÍDUOS PODEM SER DEPOSITADOS
PARA A COLETA SELETIVA E QUAIS NÃO
PODEM?

07

QUAIS RESÍDUOS NÃO PODEM SER
DEPOSITADOS NA COLETA SELETIVA, MAS
PODEM SER RECICLADOS?

08

DEPOIS DE SEPARARMOS OS RESÍDUOS,
ELES VÃO SE MISTURAR NO CAMINHÃO DE
RECOLHA?

09

QUAIS TIPOS DE RECICLAGEM DE
PLÁSTICO EXISTEM ATUALMENTE?

10

AFINAL, O QUE PODE SER FEITO DE
PLÁSTICO RECICLADO?

11

A RECICLAGEM TAMBÉM BENEFICIA
AS EMPRESAS?

12

QUAL A IMPORTÂNCIA DOS CATADORES
E DAS COOPERATIVAS DE RECICLAGEM?

COMO SEPARAR OS RESÍDUOS?

A CORRETA SEPARAÇÃO DOS RESÍDUOS EM CASA É O PRIMEIRO PASSO DA RECICLAGEM

NÃO MISTURE RECICLÁVEIS COM ORGÂNICOS

Tenha uma lixeira para sobras de alimentos, cascas de frutas e legumes e outra para lixo reciclável.

COLOQUE PLÁSTICOS, VIDROS, METAIS E PAPÉIS EM SACOS SEPARADOS

EVITE MOLHAR O PAPEL

Depois de molhado, engordurado, ou entrar em contato com produtos químicos, sua reciclagem se torna inviável.

EMBRULHE VIDROS QUEBRADOS E OUTROS MATERIAIS CORTANTES PARA EVITAR ACIDENTES

NÃO JOGUE LUVAS E MÁSCARAS DE PROTEÇÃO NA LIXEIRA DE RECICLÁVEIS

Coloque os materiais no mesmo saco, amarre bem e coloque em outro saco para aumentar a proteção de quem vai manusear o lixo, evitando que entre em contato com máscaras e luvas contaminadas.

LAVE AS EMBALAGENS DO TIPO LONGA VIDA ANTES DE DESTINÁ-LAS PARA A COLETA

Latas, garrafas e frascos de vidro e plástico.

COMO REALIZAR A LIMPEZA DE MATERIAIS RECICLÁVEIS?



- Tente retirar o **máximo de resíduo possível sem utilizar água**, mas, caso não haja opção, prefira água reaproveitada.

- Em garrafas plásticas, de vidro e embalagens longa vida, **colocar um pouco de água, chacoalhar e despejar na pia já basta**.

- Embalagens de produtos que deixam bastante resíduo, como de maionese, manteiga e leite condensado, **podem ser colocadas na pia enquanto você lava a louça, reaproveitando, assim, a água e o sabão utilizados na lavagem dos demais utensílios**.

- Embalagens feitas com papel, como as caixas de pizza, por exemplo, **devem ser separadas**. As partes que estiverem limpas devem ser direcionadas à reciclagem; as que estiverem sujas, não.

Obs.: não é necessário lavar todas as embalagens direcionadas ao descarte. Alguns exemplos: embalagens de limpeza doméstica e sacos de grãos, como arroz, feijão etc.



O QUE SÃO PONTOS DE COLETA SELETIVA?

Você já deve ter visto por aí, nas principais ruas dos bairros, grandes lixeiras coloridas. São as chamadas de pontos de coleta seletiva, onde devem ser descartados materiais reciclados de acordo com a cor correspondente, facilitando a destinação para diferentes processos de transformação:



NÃO CONFUNDA!

DIFERENTES DOS PONTOS DE COLETA SELETIVA, OS ECOPONTOS SÃO LOCAIS MANTIDOS PELA PREFEITURA OU EMPRESAS PRIVADAS PARA A ENTREGA VOLUNTÁRIA DE ITENS QUE NÃO SÃO MAIS UTILIZADOS, COMO RESÍDUOS DE OBRA, MÓVEIS VELHOS, SOBRAS DE PODA DE ÁRVORE E APENAS RECICLÁVEIS SECOS (PAPEL, PAPELÃO, VIDRO E ALUMÍNIO).



QUAIS RESÍDUOS PODEM SER DEPOSITADOS PARA A COLETA SELETIVA E QUAIS NÃO PODEM?

PODEM

- Latas de bebidas
- Latas de conserva
- Pacotes de leite e bebidas
- Embalagens de iogurtes
- Aerossóis vazios
- Tabuleiros de alumínio
- Garrafas, garrafões e frascos de plástico
- Sacos de plástico
- Esferovite limpa

NÃO PODEM

- Papel e cartão
- Pilhas
- Eletrodomésticos
- Outros plásticos que não sejam embalagens (ex.: tachos, painéis, talheres e ferramentas)

PODEM

- Embalagens de papel
- Embalagens de cartão
- Revistas
- Jornais
- Papéis de escrita e impressão

NÃO PODEM

- Sacos de plástico
- Papel vegetal
- Fraldas
- Papel sujo
- Papel plastificado
- Autocolantes
- Embalagens de cartão com gordura
- Sacos de cimento
- Embalagens de produtos químicos
- Papel alumínio
- Papel absorvente
- Papel absorvente (papel de cozinha, guardanapos e lenços de papel)

PODEM

- Garrafas
- Frascos
- Copos de vidro
- Boiões

NÃO PODEM

- Louças e cerâmicas
- Sacos de plástico
- Vidro plano e janelas
- Cristais e espelhos
- Lâmpadas
- Materiais de construção civil
- Frascos de medicamentos

QUAIS RESÍDUOS NÃO PODEM SER DEPOSITADOS NA COLETA SELETIVA, MAS PODEM SER RECICLADOS?

Óleos alimentares usados

A descarga na canalização é uma das principais causas para o mau funcionamento das Estações de Águas Residuais (ETAR). Por esse motivo, pode depositar os óleos usados no ecoponto do seu município.

Cápsulas de café

Muitas marcas disponibilizam os próprios pontos de coleta, e projetos sociais recebem para fazer artesanato e gerar renda para muitas famílias.

Medicamentos e radiografias

Entregue-os em qualquer farmácia.

Pilhas e baterias de equipamentos domésticos

Descarte-as nos pontos de recolha da Ecopilhas ou em escolas e outras entidades.

Lâmpadas Fluorescentes

Geralmente, você pode descartar as lâmpadas que está substituindo no estabelecimento onde está comprando novas. Outra opção é buscar pontos de descarte de eletrônicos na sua cidade.

Equipamentos elétricos e eletrônicos

Na loja onde comprou o novo equipamento ou nos pontos de recolha das entidades gestoras de REEE (Resíduos de Equipamentos Elétricos e Eletrônicos).



08

DEPOIS DE SEPARARMOS OS RESÍDUOS, ELES VÃO SE MISTURAR NO CAMINHÃO DE RECOLHA?

NÃO, FIQUE TRANQUILO(A)! QUANDO OS RESÍDUOS DOS PONTOS DE COLETA SELETIVA SÃO COLOCADOS NO MESMO CAMINHÃO, ISSO SIGNIFICA QUE ELE É BICOMPARTIMENTADO, OU SEJA, POSSUI DUAS DIVISÕES QUE RESPEITAM A SEPARAÇÃO DE RESÍDUOS QUE VOCÊ JÁ FEZ.

TAMBÉM PODE ACONTECER QUE O MESMO CAMINHÃO SEJA UTILIZADO APENAS NO RECOLHIMENTO DE PAPEL E CARTÃO EM UM DIA, E NO DE EMBALAGENS DE PLÁSTICO E METAL NO DIA SEGUINTE.



QUAIS TIPOS DE RECICLAGEM DE PLÁSTICO EXISTEM ATUALMENTE?

09

Mecânica

O método mais comum consiste na coleta dos plásticos descartados por meio de associações de catadores, cooperativas ou pela coleta municipal. Em seguida, ocorre a separação, triagem dos diferentes tipos de plástico e limpeza. Depois de todo esse processo, os grânulos são produzidos.

Química

Apesar de não exigir uma triagem tão minuciosa quanto à mecânica, trata-se do método mais caro e elaborado, que reprocessa os plásticos para transformá-los em materiais petroquímicos básicos, que servem de matéria-prima para a criação de produtos de elevada qualidade.

Energética

Consiste na tecnologia que transforma os plásticos em energia térmica e elétrica, aproveitando, por meio da incineração, o poder calorífico armazenado neles. Além disso, esse tipo de reciclagem permite também que os plásticos sejam aproveitados como combustível.



AFINAL, O QUE PODE SER FEITO DE PLÁSTICO RECICLADO?

Primeiro, o plástico devidamente descartado por meio da coleta seletiva é transformado em pequenos grânulos, que nada mais são que a matéria-prima utilizada no processo de produção de novos produtos de plástico, como:

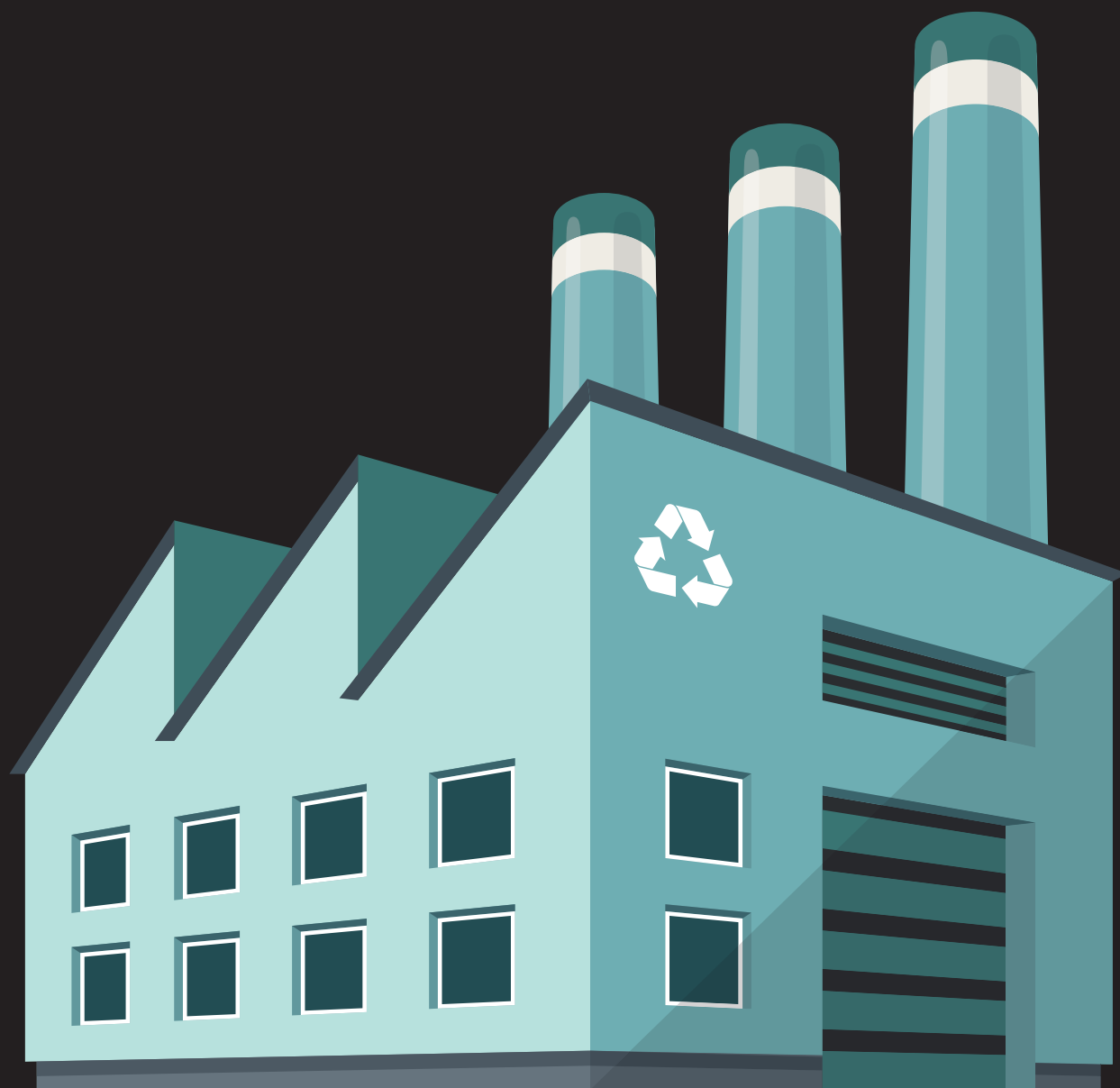


- Sacos de lixo
 - Pisos e revestimentos
 - Fibra para carpetes
 - Mangueira de jardim
 - Embalagens
 - Frascos para produtos de limpeza
 - Brinquedos de playground
 - Móveis de áreas externas
 - Equipamentos de cozinha
 - Roupas
- E muito mais....

A RECICLAGEM TAMBÉM BENEFICIA AS EMPRESAS?

Agente já sabe o quanto a reciclagem beneficia diretamente o meio ambiente e a sociedade, mas ela também beneficia, e muito, as empresas que a aplicam em seu negócio. Aliás, a ausência da reciclagem prejudica todo e qualquer segmento em diversos âmbitos!

Além do cumprimento de importantes normas e leis ambientais que exigem a destinação correta dos resíduos empresariais, a reciclagem se tornou mais uma fonte de riquezas, reduzindo custos nos processos produtivos e gerando lucro com a venda de resíduos que não poderão mais serem utilizados, mas são úteis para cooperativas e catadores. Tudo isso sem falar que é um dos métodos mais bem vistos pelo mercado consumidor e acionistas devido aos benefícios gerados ao meio ambiente e sociedade.



QUAL A IMPORTÂNCIA DOS CATADORES E DAS COOPERATIVAS DE RECICLAGEM?

Os chamados catadores são os trabalhadores que coletam, separam, transportam e acondicionam materiais recicláveis. Portanto, é uma das profissões essenciais para que o processo de reciclagem funcione, principalmente quando o município não possui uma gestão de resíduos eficiente.

Já as cooperativas de reciclagem são as instituições que compram esses materiais, também contribuindo com a extensão da vida útil de produtos e embalagens por meio da coleta, separação e fornecimento de matéria-prima secundária para a indústria. Dessa forma, consolidam os programas de logística reversa de empresas que buscam processos produtivos mais sustentáveis.

JUNTOS, CATADORES E COOPERATIVAS:

Reduzem o acúmulo de resíduos;

Evitam a produção de novos produtos;

Contribuem para o uso racional dos recursos naturais;

Diminuem as agressões ao solo, ar e água;

Geram fonte de renda;

Movimentam a economia do município.



AGORA QUE VOCÊ JÁ DESCOBRIU E
REPENSOU SOBRE ESSAS 10 QUESTÕES TÃO
IMPORTANTES, QUE TAL COMPARTILHA-LAS
COM FAMILIARES, AMIGOS E VIZINHOS?



ACESSE REPENSE.ECO.BR
E AJUDE A MELHORAR
O DESTINO DO PLÁSTICO
NA PRODUÇÃO E RECICLAGEM.

APOIADOR OFICIAL

BRASALPHA